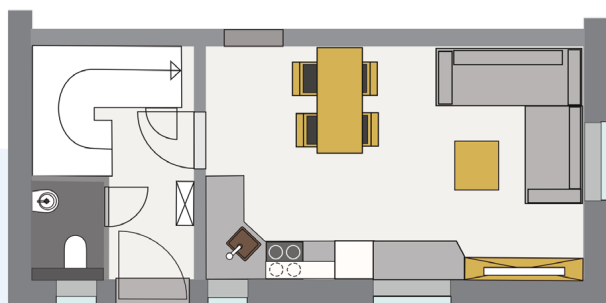


Dachgeschoss



Erdgeschoss mit Eingang bzw. Ausgang zur Gartenterrasse



KAP NAPP ist ein Projekt im äußersten Norden Deutschlands: An der Nordspitze der einmaligen Ferieninsel Sylt im alten Dorfkern von List gelegen, in einer atemberaubenden Landschaft, umgeben von weißen Dünen und blühender Heide und nur wenige Minuten entfernt von den Brandungswellen an den kilometerlangen Sandstränden der Nordsee.

KAP NAPP ist nicht nur ein Ort, sondern vielmehr auch ein Konzept und Heimat einer speziellen Lebenseinstellung, geprägt von viel Kreativität, Fantasie und Witz. Zum KAP gehört neben dem 2015 errichteten KAPHUS zum Wohnen und Urlaub genießen beispielsweise auch KAPKRON, eine mit viel Humor gelebte royale Leidenschaft für die Königshäuser dieser Welt, sowie eine KAPBUTIK für diverse wichtige und unwichtige Dinge des (Über-)Lebens.

Das KAPHUS besteht aus einer Dauerwohnung für den Eigner und seine Gäste sowie einer Ferienwohnung. Die Zufahrt auf den hauseigenen Parkplatz erfolgt über den Kirchenweg, einer ruhigen Einbahnstraße, vom großen Gartengrundstück abgegrenzt durch einen dicht bepflanzten Friesenwall. Zum Weltnaturerbe Schleswig-Holsteinisches Wattenmeer, zum Bäcker, zum Hafen und zum SPA-Ressort des A-Rosa Hotels sind es nur wenige Gehminuten. Den schönen Weststrand (Textil, FKK, Strandsauna) sowie den Ellenbogen (mit den beiden nächsten Leuchttürmen) erreicht man mit dem Auto in ca. 10 und mit dem Fahrrad entlang des Wattenmeeres in ca. 20 Minuten.

  
**KAPHUS**



Kirchenweg 4 • 25992 List auf Sylt • Deutschland  
kaphus@kap-napp.com • www.kap-napp.com

Urlaub machen,  
wo andere wohnen



**KAP NAPP**

55°01'14.3" N 08°25'50.0" E

55°01'14.3" N 08°25'50.0" E

## FERIENWOHNUNG

Die Ferienwohnung für max. 4 Personen liegt auf der Westseite vom KAPHUS und verfügt über umfangreichen Komfort für gehobene Ansprüche. Sie erstreckt sich über Erd- und Dachgeschoss und ist durch die vielen nach außen öffnenden Friesenfenster lichtdurchflutet. Der Eingang erfolgt vom Parkplatz aus über eine separate Gartenpforte und einen eigenen Weg zur Haustür. Vor der Ferienwohnung befindet sich ein Garten mit kleiner Terrasse, Sitzgruppe, Gartenkamin/-grill und Strandkorb. Die Böden im Erdgeschoss bestehen aus italienischen Keramikbohlen, im Dachgeschoss ist ein handgehobeltes und geöltes Eichenholz-Parkett verlegt. Badezimmer und Gäste-WC sind mit anthrazitfarbener Keramik gefliest. Alle Räume haben Fußbodenheizung.

### Eingangsflur

- Eigene Haustür
- Garderobe
- Gäste-WC
- Abstellkammer für Koffer, Reinigungsgeräte

### Wohn- und Essbereich

- Ecksofa mit Couchtisch aus massiver Eiche
- Großes SMART TV
- Netzwerk-Musikanlage mit Internetradio, Spotify, Bluetooth etc.
- Esstisch aus massiver Eiche mit 4 Stühlen
- Ambiente-Beleuchtung mit Philips hue

### Küche

- Moderne Einbauküche
- Induktionskochfeld, Abzug
- Ofen-, Grill-, Mikrowelle-Kombigerät
- Großer Kühlschrank mit Gefrierfach
- Geschirrspülmaschine
- Kaffeepad-Maschine, Wasserkocher, Toaster, Zitruspresse etc.



### Badezimmer

- Ebenerdig gefliester Duschaum mit Regen- und Schwallbrause, frei einstellbare Ambiente-Beleuchtung, hochwertige SPA-Pflegeprodukte
- Waschtisch auf Holzschrank mit großem Spiegel im Treibholzrahmen
- Kosmetikspiegel, Haartrockner
- elektrischer Handtuchtrockner
- WC
- Waschtrockner (Kombination aus Waschmaschine und Trockner)
- Internetradio

### Schlafen 1

- Großes Massivholz-Doppelbett (180 x 200 cm)
- Kleiderschrank, innenliegender Safe
- Schreibtisch
- Fernseher, Handyladestationen an jeder Bettseite

### Schlafen 2 (optional zubuchbar)

- Massivholz-Doppelbett (140 x 200 cm)
- Kleiderschrank
- Fernseher, Handyladestationen an jeder Bettseite

### Arbeitsraum (im Spitzboden)

- Arbeitsplatz mit Schreibtisch und Stuhl
- Regal mit persönlichem Drucker
- Relaxedessel, -liege

### Sonstiges

Freies WLAN, Bettwäsche und Handtücher werden gestellt, Nichtraucher-Apartment, Haustiere nicht erlaubt